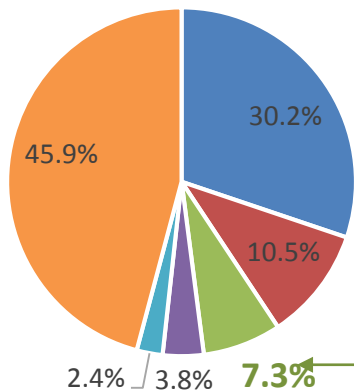


世界の中の日本市場 (2014年6月末時点)

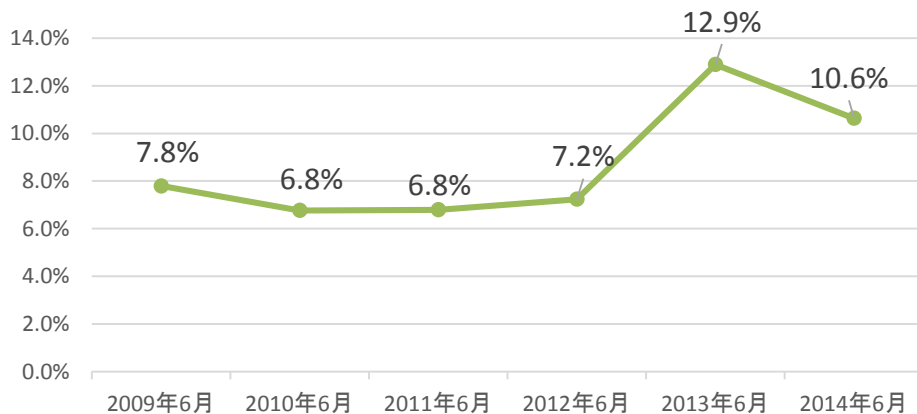
時価総額シェア
(2014年6月末)



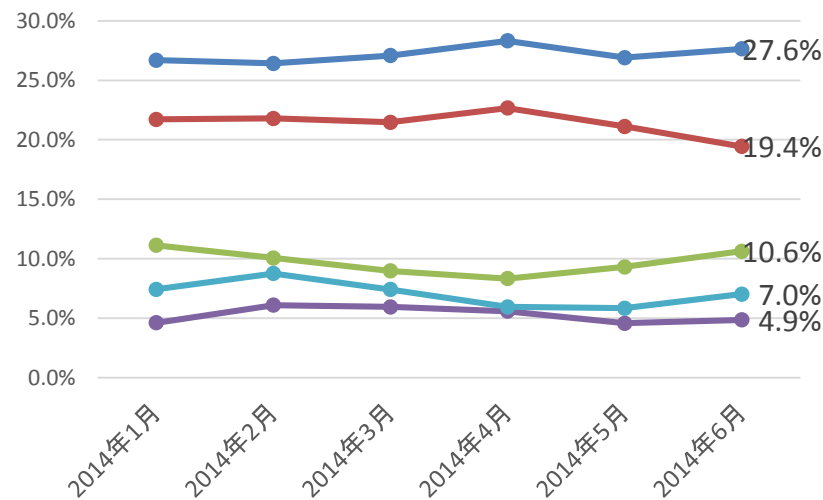
■ NYSE ■ ナスダック ■ JPX ■ 上海 ■ 深せん ■ その他

	2014年6月末時 価総額(億ドル)	左記、1年間 の増加率	上場企業数	上場ETF数	2014年前半 IPO数
NYSE	191,780	22.7%	2,709	1,463	58
ナスダック	66,719	27.0%	2,424	132	97
JPX	46,244	14.9%	3,432	179	24
上海	24,080	5.7%	959	51	7
深せん	15,263	28.3%	1,581	34	45
連盟参加 取引所合計	635,505	(平均) 21.0%	44,250	6,387	515

世界の中の日本株売買シェア推移(ドル・ベース)



最近半年間の売買シェア推移
(ドル・ベース)



● NYSE ● ナスダック ● JPX
● 上海 ● 深せん



※ 世界取引所連盟参加取引所集計資料から作成