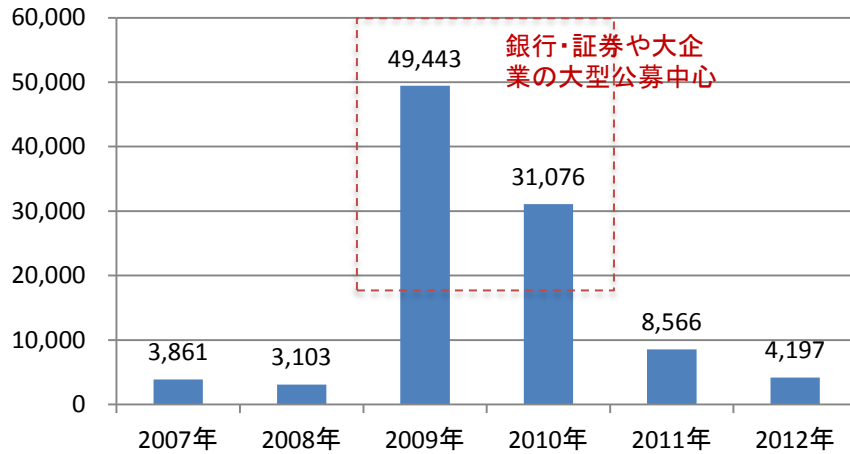
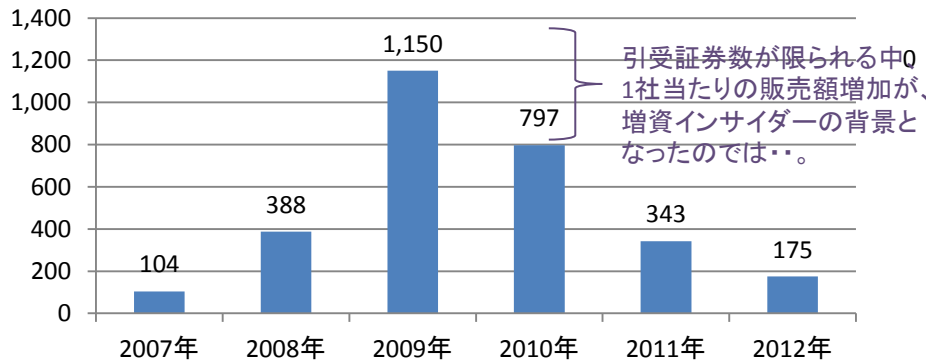


公募増資の概況

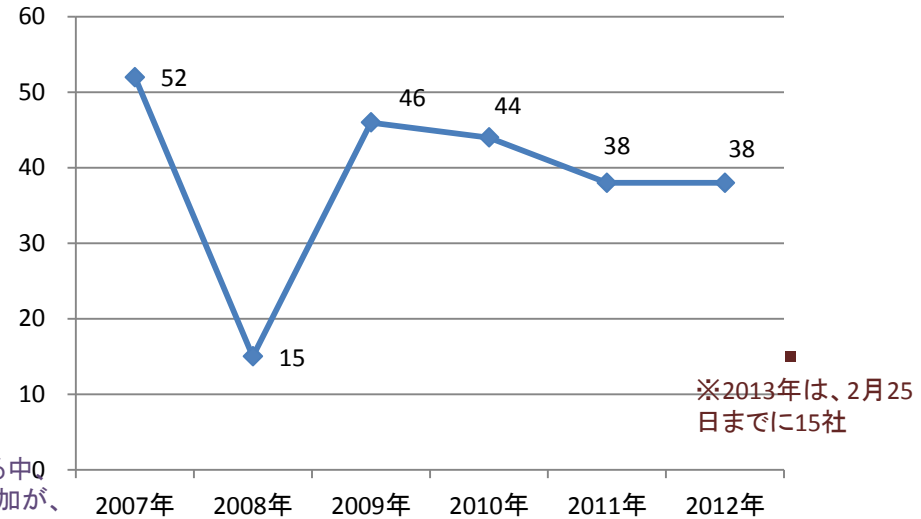
公募増資の調達額
(東証上場企業分)



公募増資の1社当たり調達額
(東証上場企業分)

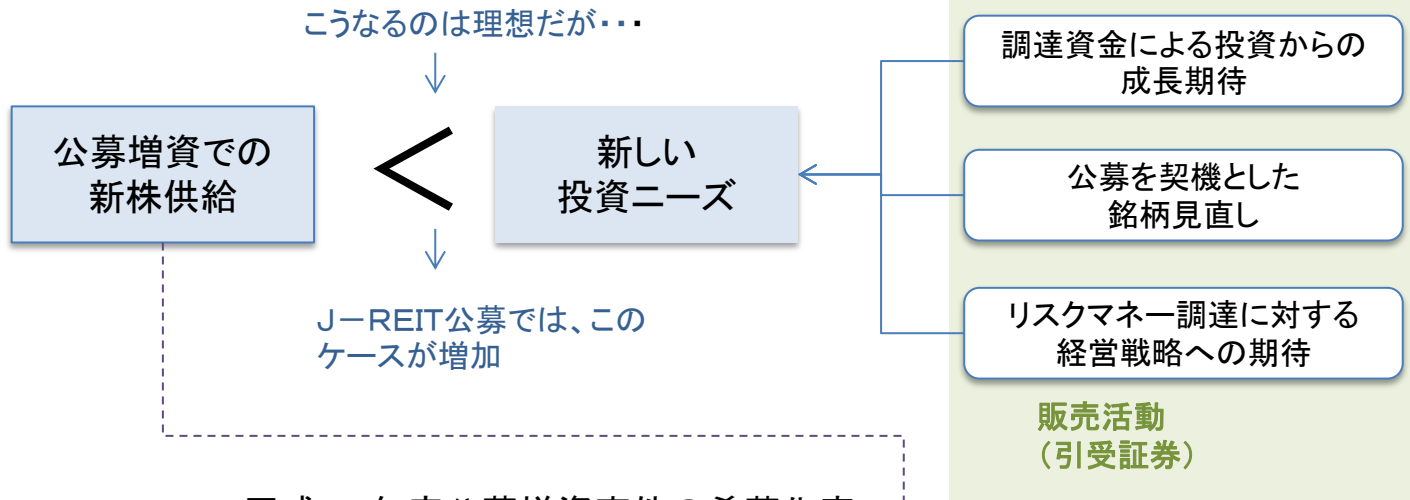


公募増資の件数

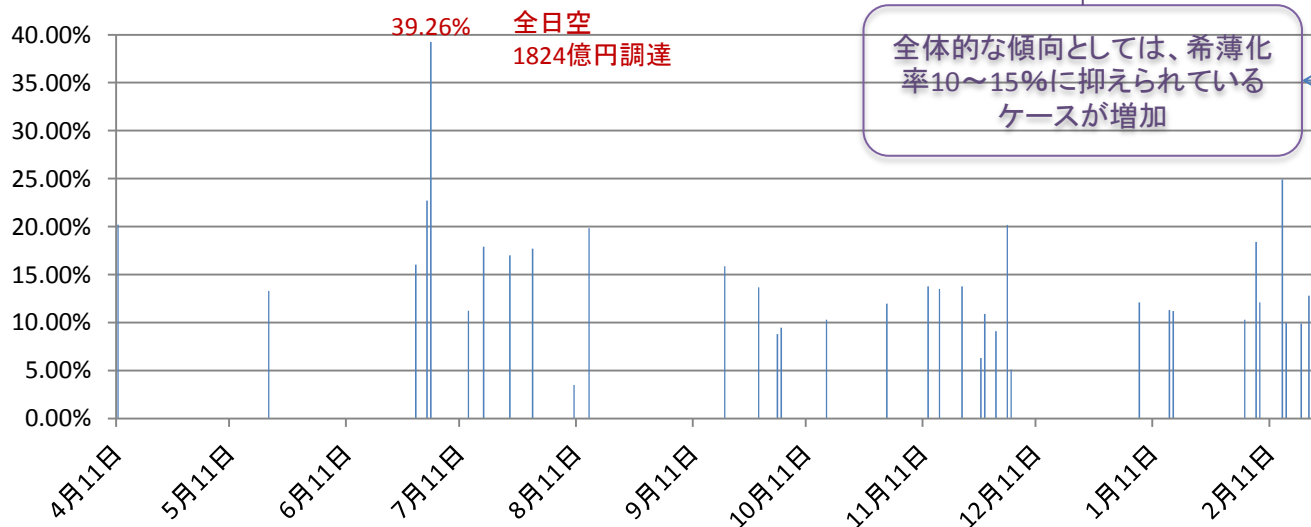


公募増資の最近の動向

(2013年2月時点)



平成24年度公募増資案件の希薄化率 (2012年4月～2013年2月)



全体的な傾向としては、希薄化率10～15%に抑えられているケースが増加

引受証券側での増資インサイダー問題での反省か？

※新株のみの数字、低希薄化の発行は、既存株主の売出しが併用されるケースが多い

