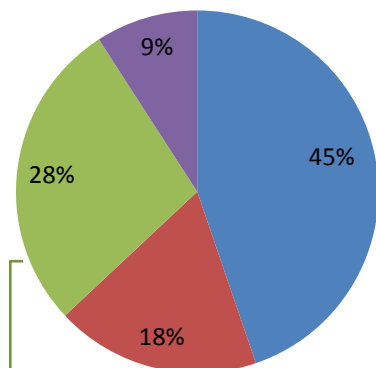


投信運用会社の最近の情報提供(12)

(3月9日～4月9日まで)

レポート発行形態の割合

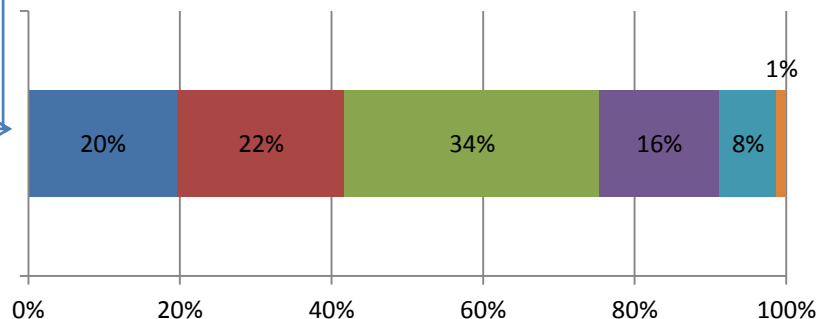


※楽天証券Web上で公開されている投信会社のレポートに関して分析を行いました。(対象: 219レポート)

なお、各レポートの内容は、下記からご覧ください。

<https://www.rakutensec.co.jp/web/fund/attention/report.html>

■ 週次レポート
■ 月次レポート
■ 適時レポート
■ 日時レポート
全て市場解説



■ 新興国市場
■ 為替動向
■ 市場全般
■ 先進国
■ REIT
■ 商品

各国金融政策関連

- ・中国全人代後の見通し
- ・南アフリカの金融政策
- ・オーストラリア金融政策
- ・ブラジル利下げ
- ・ベトナム利下げ
- ・インド準備預金率再引き下げ
- ・トルコの金融政策
- ・米国小売売上高

市況等のレポート

- ・米国経済動向
- ・オーストラリア投資環境
- ・インドネシア株式市場
- ・Jリート投資環境
- ・日本株動向
- ・海外リート動向

注目為替・格付関連

- ・米国ハイイールド債投資環境
- ・日本の貿易収支
- ・資源国通貨動向
- ・トルコリラ
- ・ブラジルリアル

その他

- ・日本株上昇要因分析
- ・アジア投資特集

情報提供では、リート関係・オーストラリア関係が増えています

最近の投資動向＝運用会社方針

※4月8日公表分まで

2月募集テーマ

日本株投資

新興国割安株投資

国内債券投資

優良財政国債券投資

豪ドル債券投資

通貨投資

アセアン内需関連株

グローバル株式投資

資産複合型投資

円建リパッケージ債

高利回りCB投資

3月募集テーマ

日本株投資

日本割安株投資

日本大型株

円建社債投資

アジアハイールド債投資

アジアソブリン債投資

オーストラリア株投資

中国株投資

ゴールド投資

高配当株投資

4月募集テーマ

日経平均連動

アジアCB投資

高金利通貨債券投資

円建社債投資

アジアハイールド債投資

グローバル債券投資

TOPIXブル型2倍(ETF)

TOPIXベア型(ETF)

資源ファンド

グローバルREIT

現在のトレンド

日本株
期間限定

円建
債券投資

ハイールド
債

新しい動き

オルナティブ

早期
償還条項