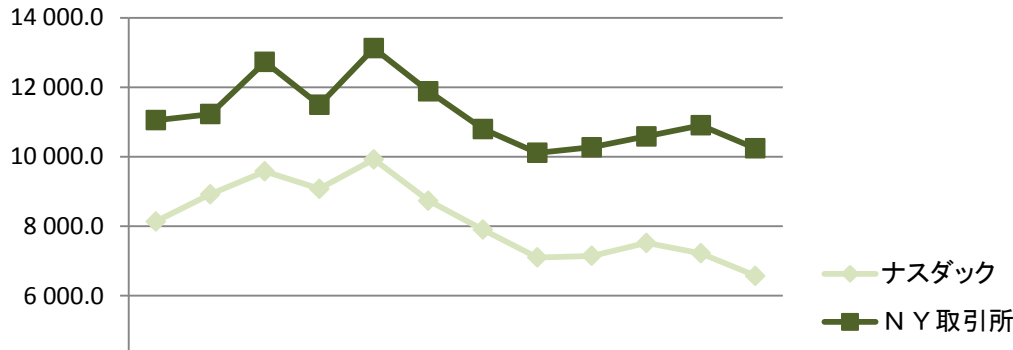


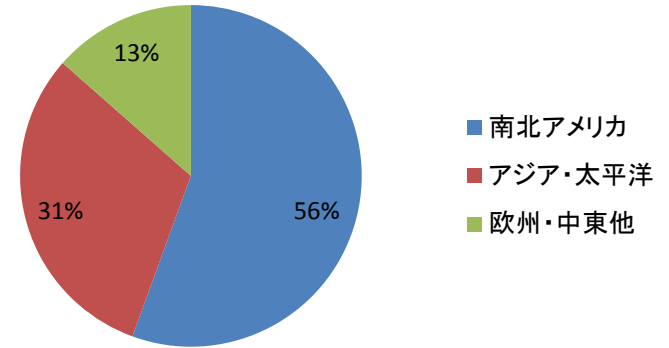
# 2012年の世界株式市場

月間売買高推移  
(ドルベース)

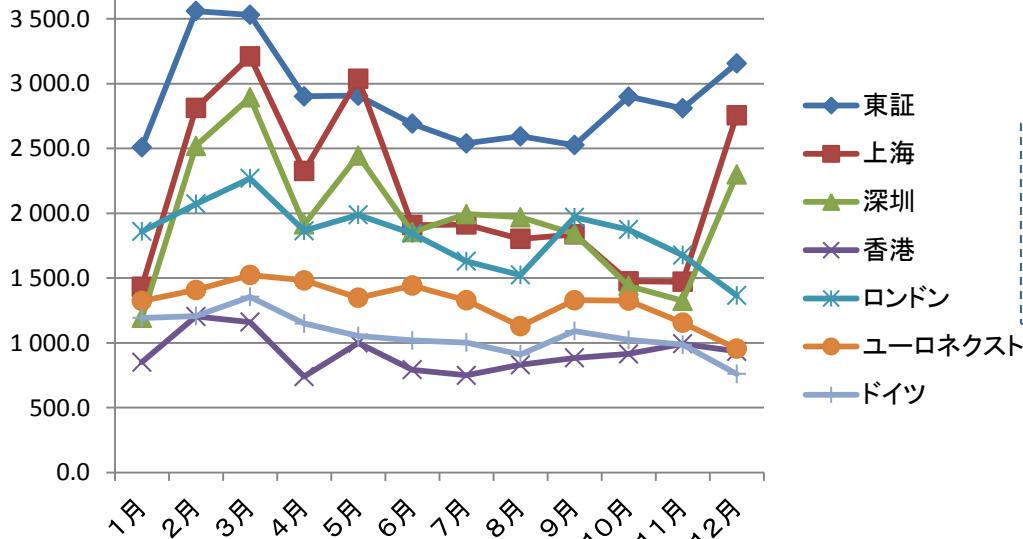
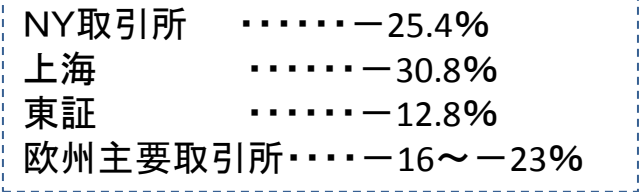
単位: 億ドル



2013年地域別売買高シェア  
(ドルベース)



主要取引所: 前年との増減  
(ドルベース)



※世界取引所連合統計資料より作成

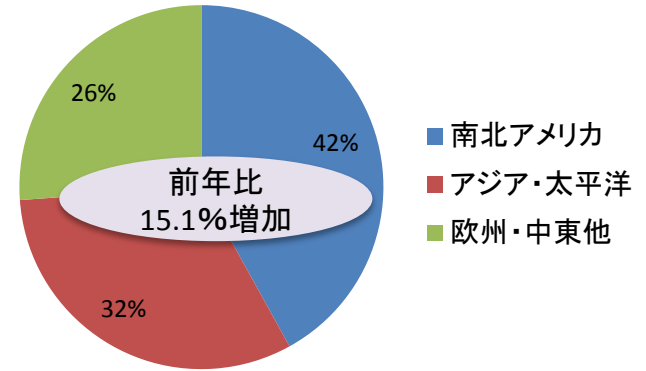
# 世界の株式市場の現状

## (2012年12月末時点)

### 上場企業数 内、海外企業数 ETF上場数

	上場企業数	内、海外企業数	ETF上場数
ナスダック	2,577	290	96
NY取引所	2,339	524	1,370
東証	2,304	10	123
上海	954	-	29
香港	1,547	88	100
シンガポール	776	304	91
ロンドン	2,767	588	1,828
ユーロネクスト	1,073	134	676
ドイツ	747	82	1,015

地域別時価総額＝昨年12月分時点  
(ドルベース)



### 東証の特徴

海外企業の上場が少ない

### 欧州市場の特徴

全体にETFの比率が高く、ドイツは上場企業数より多い



日本の公募ファンド数が多い

同期間の1年前との増減  
(ドルベース)

NY取引所	..... +19.4%
上海	..... +8.1%
東証	..... +4.6%
ドイツ取引所	..... +25.5%

※世界取引所連合統計資料より作成